

L'Art du Prompt pour Gemini 3

De l'Instruction à l'Architecture de la Pensée

Une exploration des techniques avancées pour maîtriser le moteur de raisonnement de Gemini 3, inspirée des recommandations de Google et de tests approfondis.



Un Nouveau Paradigme : Gemini 3 est un Moteur de Raisonnement

Gemini 3 n'est pas un simple générateur de texte. Pour en exploiter le plein potentiel, il faut abandonner le dialogue conversationnel au profit d'instructions précises qui guident son processus de raisonnement.



Puissance de Contexte

Peut traiter jusqu'à 1 million de tokens en entrée.



Sortie Générative

Capable de générer jusqu'à 64 000 tokens en sortie.



Données Récentes

Entraîné sur des données allant jusqu'à janvier 2025.

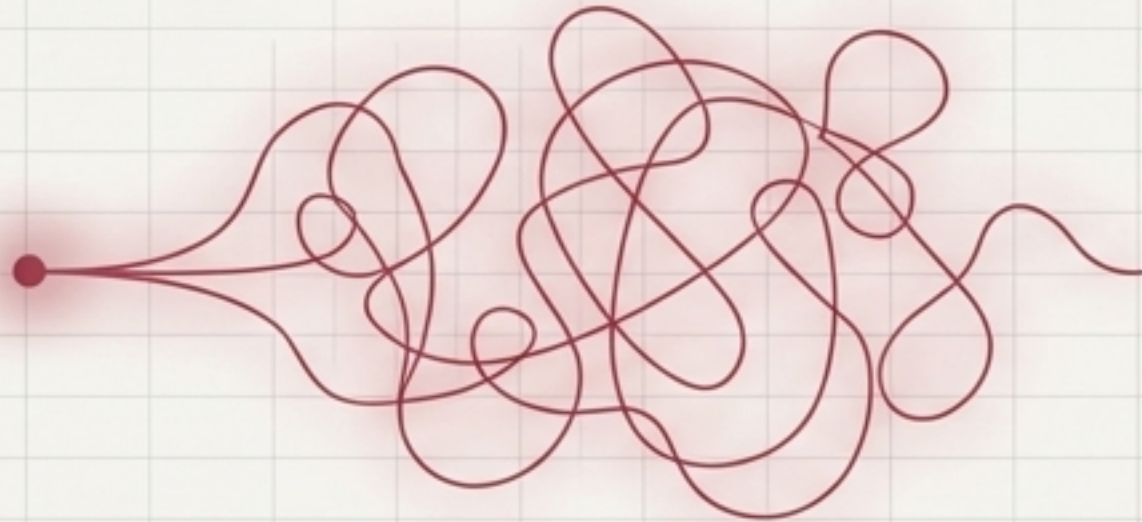
“Le but c'est qu'à la fin vous soyez en mesure de **l'utiliser comme Google veut vraiment que vous l'utilisiez.**”

Principe n°1 : La Précision Directe. Ne Dialoguez Pas, Commandez.

AVANT (PROMPT VAGUE)

Peux-tu me rédiger une introduction pour un article sur l'IA ?

La réponse est plutôt verbeuse. Il y a beaucoup de textes. Ce n'est pas forcément très percutant...



APRÈS (PROMPT DIRECT)

Rôle: Expert en marketing digital.

Objectif: Rédiger une introduction d'article percutante.

Contrainte: Doit inclure une phrase d'accroche forte.

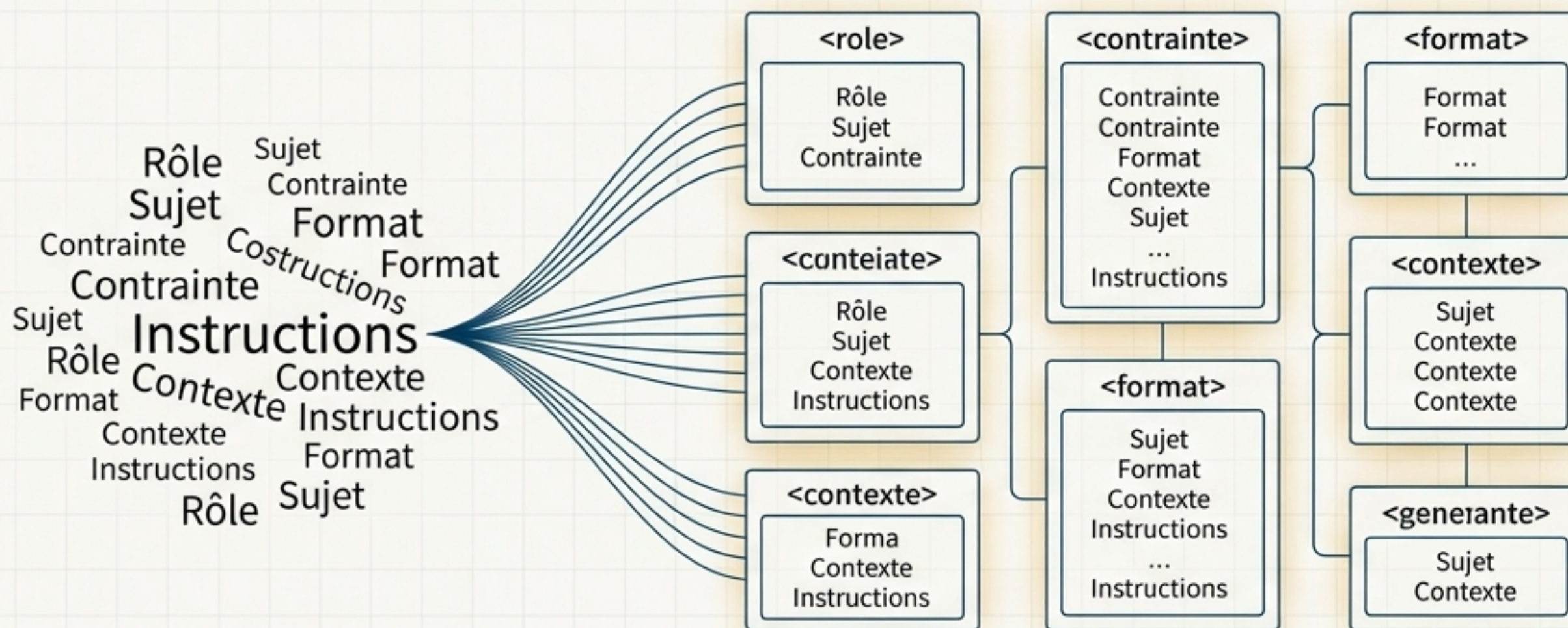
Format: 3 paragraphes courts.

*La réponse est beaucoup mieux rédigée... il m'a mis une phrase qui va faire une **accroche**... une introduction vraiment **percutante**.*



Principe n°2 : L'Architecture par les Balises (<balises>)

Gemini 3 est "extrêmement sensible" aux balises. Elles structurent votre prompt en blocs logiques, permettant au modèle de mieux comprendre et hiérarchiser les différentes parties de votre requête. C'est une bonne pratique officiellement recommandée par Google.



Format Standard

```
<role>Votre rôle ici</role>
<contrainte>Vos contraintes ici</contrainte>
```

Format Alternatif (Guide Google)

```
identité:
  [Votre identité ici]

contraintes:
  [Vos contraintes ici]
```



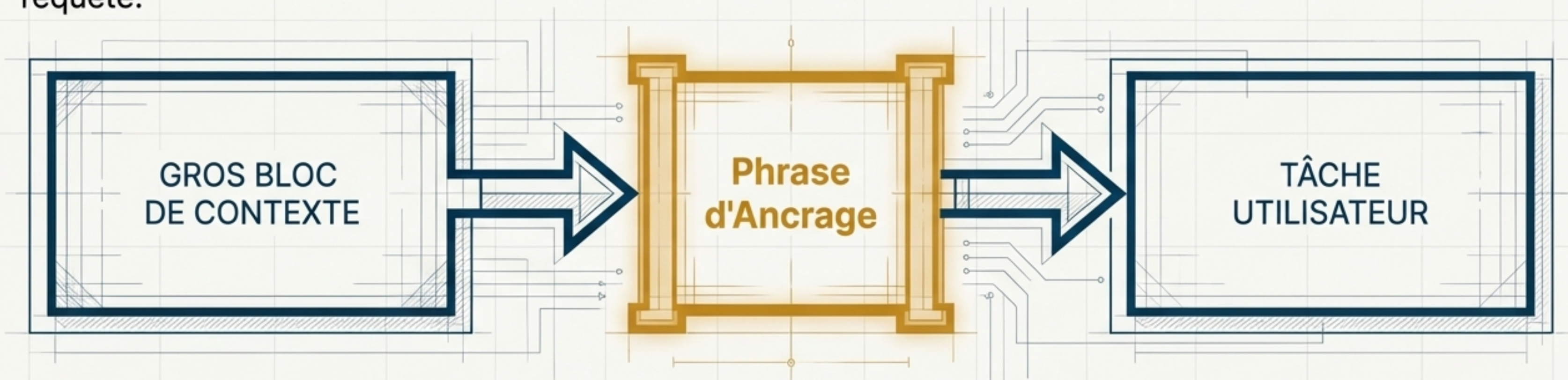

Le Contrôle Avancé : Piloter le Comportement du Modèle

Au-delà de la structure, ces techniques vous donnent les commandes pour influencer directement la manière dont Gemini traite l'information et génère ses réponses.

Technique n°3 : L'Ancrage Contextuel pour Éviter la Dérive

Problème : Dans les prompts longs, le modèle peut 'oublier' le début du contexte au moment d'exécuter la tâche finale, menant à des hallucinations.

Solution : Insérer une 'phrase de transition' (ou phrase d'ancrage) entre un grand bloc de contexte et la requête.



Exemple de Phrase d'Ancrage

Exemple : "Sur la base de cette analyse détaillée et exhaustive des performances des produits..."

Bénéfice : Assure que le contexte est bien pris en compte et directement lié à la tâche demandée.

Le Panneau de Contrôle (1/2) : Régler la Profondeur avec `thinking_level`

Ce paramètre influence directement la capacité du modèle à raisonner en profondeur avant de répondre.

thinking_level: low



“Le raisonnement était assez rapide et j’ai les trois éléments qui sont ressortis.”

****Idéal pour** :**

- Tâches rapides, résumés, réponses directes.

thinking_level: high



“Il a mis beaucoup plus de temps... mais j’ai une réponse beaucoup plus complète... une analyse un petit peu plus poussée.”

****Idéal pour** :**

- Analyses complexes, génération de stratégies, résolution de problèmes.

Le Panneau de Contrôle (2/2) : Ajuster le Volume avec `verbosity`

Parfois, vous avez besoin d'une réponse concise ; d'autres fois, d'une explication détaillée. Le paramètre `verbosity` vous donne ce contrôle.

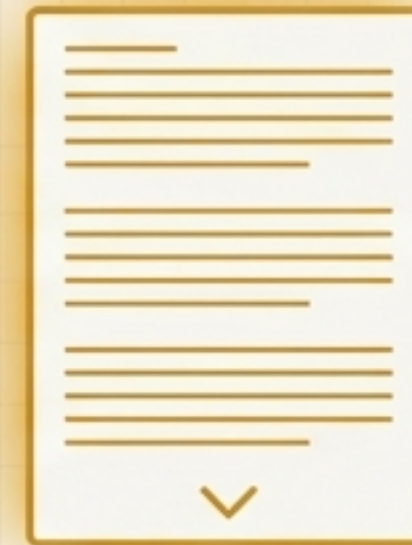
Exemple : 'Explique l'importance du cycle de l'eau'

verbosity: low



"Sa réponse est extrêmement courte... j'ai juste ces lignes là."

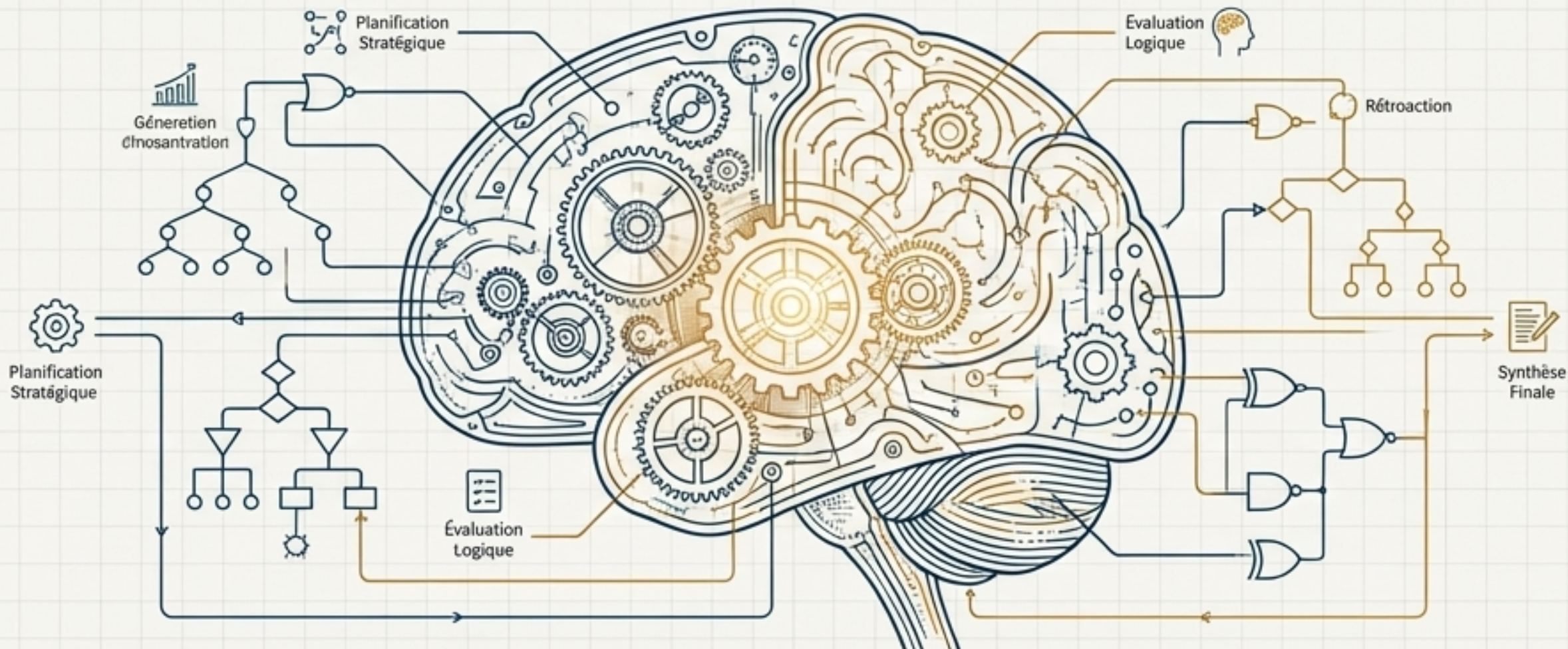
verbosity: high



"Sa réponse va être beaucoup plus longue... elle est assez complète... on a vraiment quelque chose de beaucoup plus long."

L'Étape Ultime : Sculpter le Processus de Raisonnement

Nous ne donnons plus seulement des instructions. Nous définissons **comment** le modèle doit penser, planifier et s'évaluer avant de fournir une réponse finale. C'est le summum du contrôle.



Technique n°4 : Imposer un Raisonnement par Planification

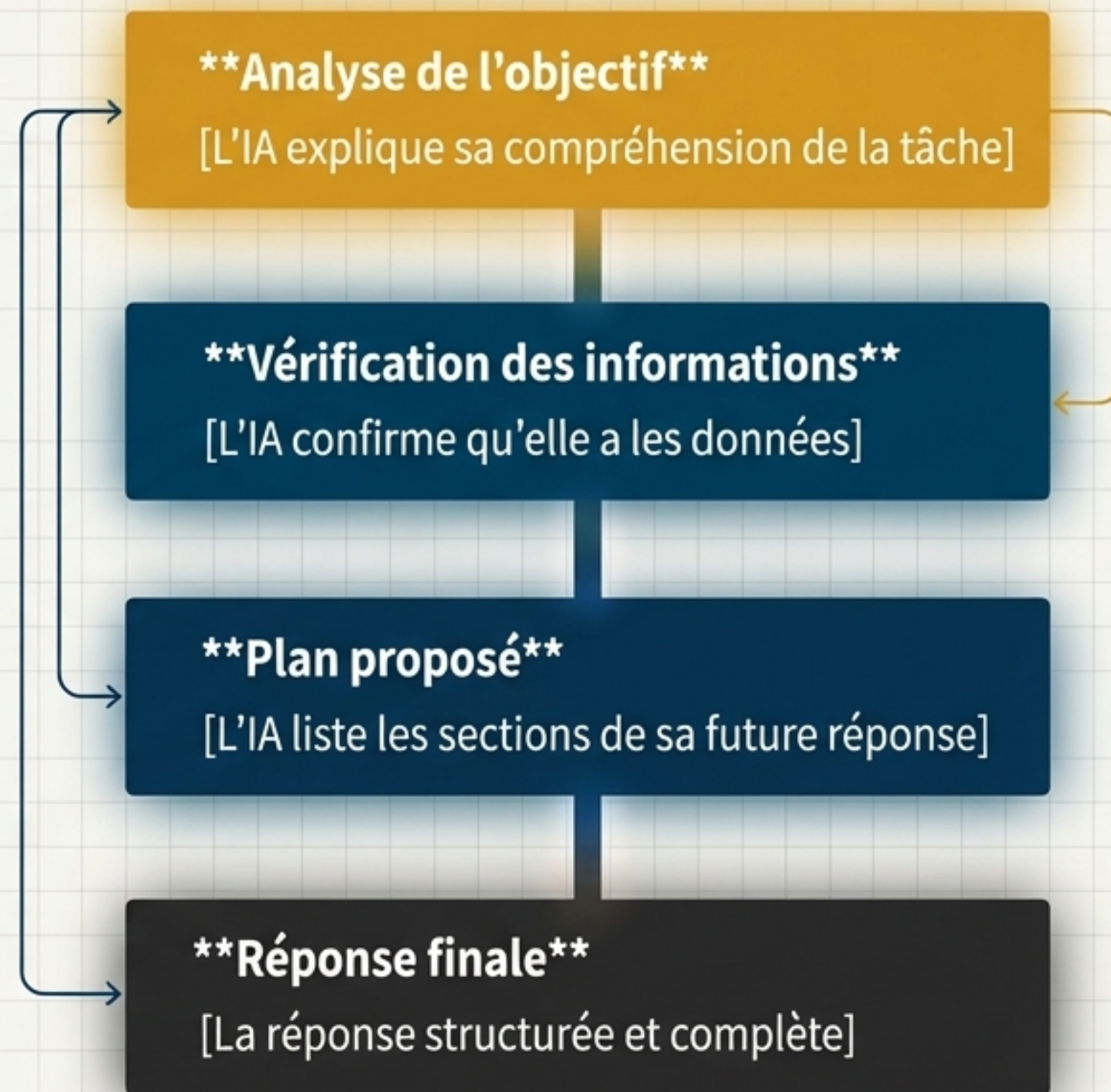
Forcer le modèle à suivre des étapes préparatoires explicites avant de générer la réponse finale. Cela améliore la qualité et la fiabilité de son raisonnement.

[Votre question ici]

Avant de fournir la réponse finale, tu dois suivre ces étapes préparatoires :

1. Analyser l'objectif de la demande.
2. Vérifier l'information disponible.
3. Créer un plan structuré.
- ...

Exemple de Sortie

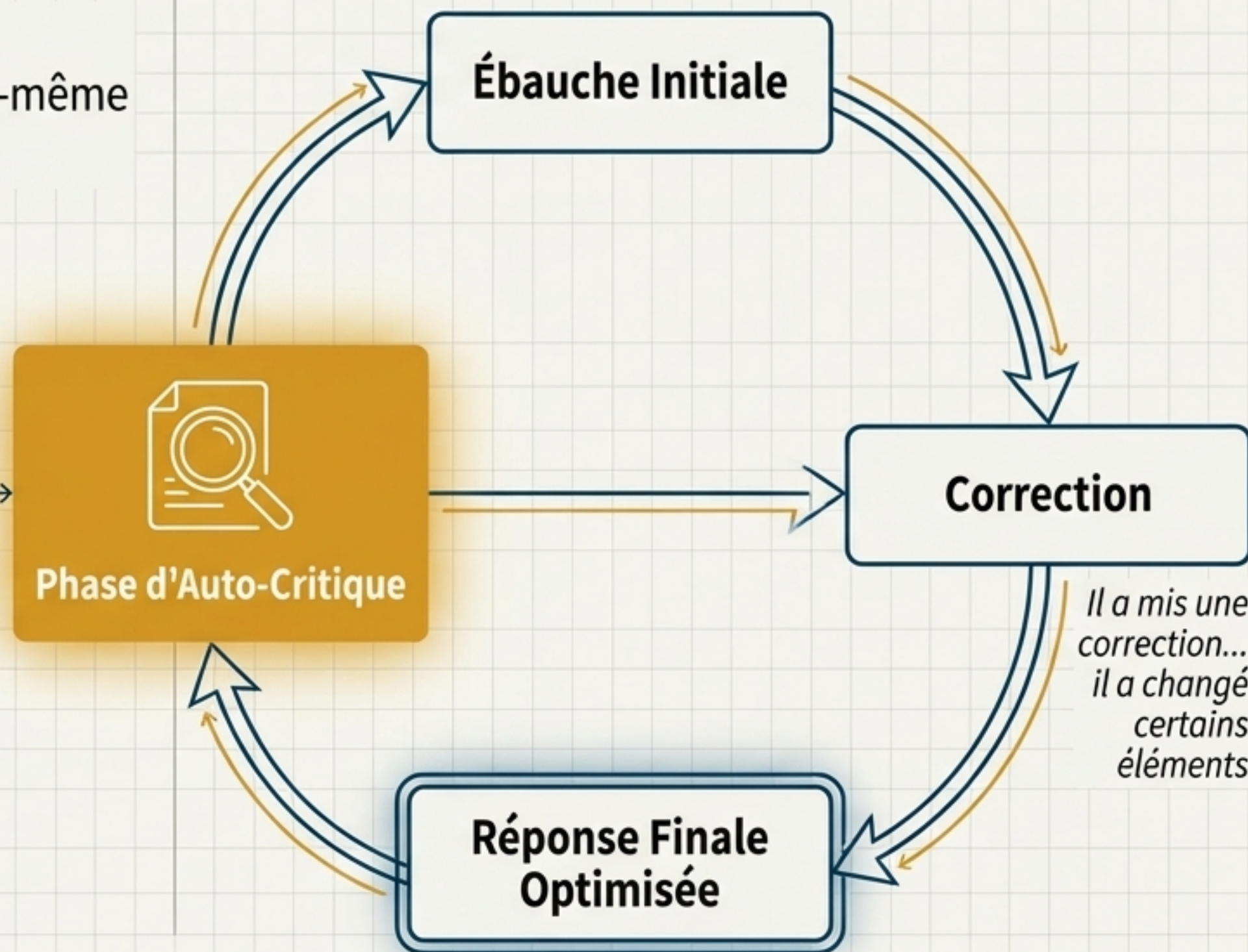


Technique n°5 : L'Auto-Critique Guidée pour une Qualité Maximale

Demander au modèle de générer une première ébauche, puis de la critiquer et de la corriger lui-même sur la base de critères que vous définissez.

Exemple de Critères de Critique

- As-tu bien répondu à l'intention de l'utilisateur avec assez de données techniques ?
- Ton ton est-il authentique au persona demandé (ex: expert financier) ?



Anatomie d'un Prompt Parfait

Définition du Rôle et Instructions

→ Lien vers Principe 1: Précision

Utilisation des Balises

→ Lien vers Principe 2: Balises

[Tu es un manager expert en leadership... Voici ton objectif...

<instructions>

</instructions>

<contraintes>verbo­si­té: éle­vée</con­traintes>]

... [Sur la base de ces faits...]

... [La tâche utilisateur arrive tout à la fin.]

Paramètres de Contrôle

→ Lien vers Panneau de Contrôle

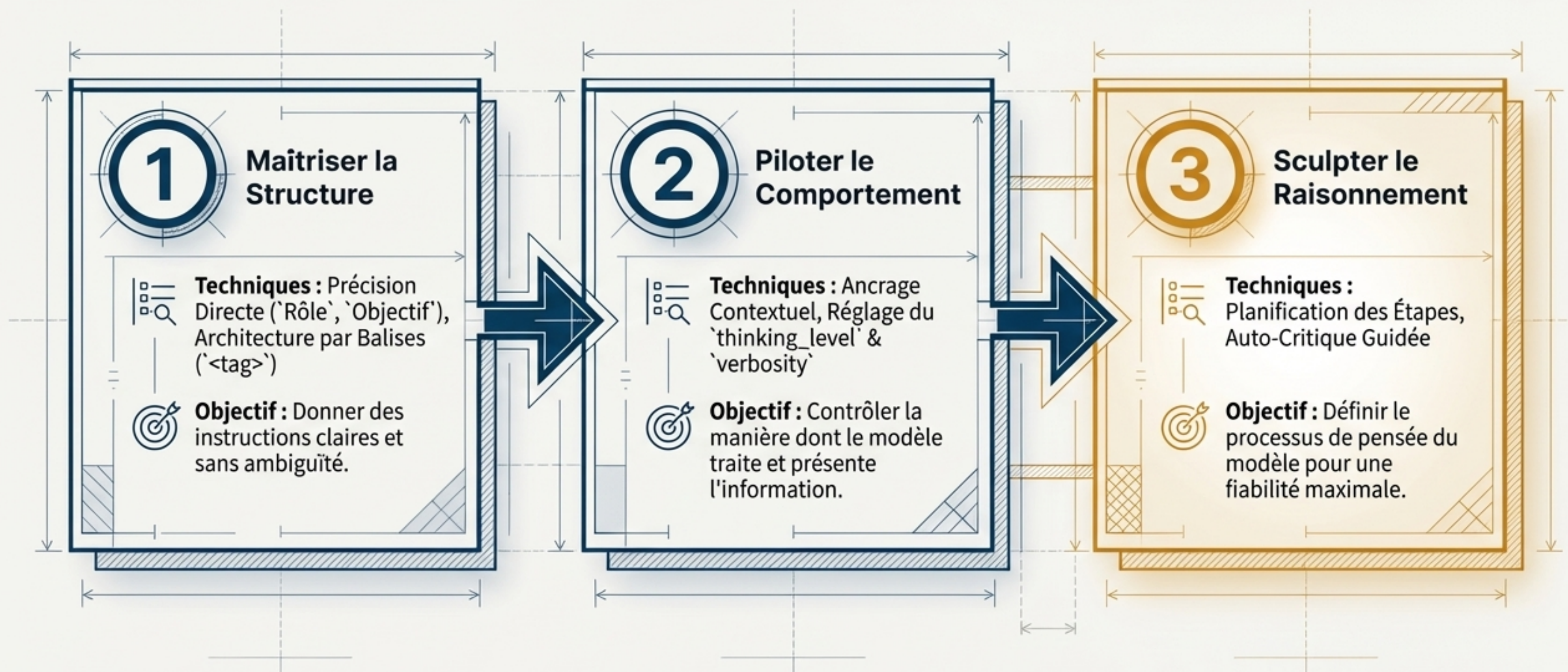
Ancrage (si applicable)

→ Lien vers Technique 3: Ancrage

Tâche Finale

→ Bonne pratique structurelle

Votre Feuille de Route pour la Maîtrise de Gemini 3



Pour Aller Plus Loin

Continuez votre parcours vers la maîtrise de l'IA avec ces ressources complémentaires.

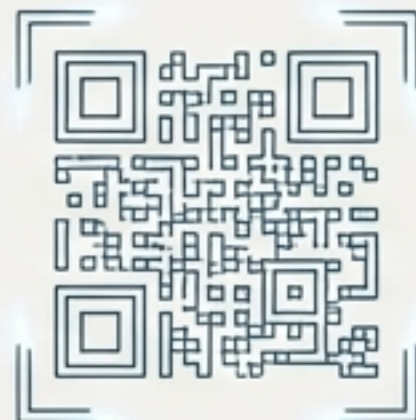
Communauté IA France

Une communauté sur laquelle on s'entraide et on échange autour de l'IA. Gratuite et ouverte à tous.



Le Guide "Intégrer l'IA"

Une référence en France avec +90 000 téléchargements. Inclus : fondamentaux, templates de prompts, et 25 techniques de prompt engineering.



Masterclass IA Master

Formation complète au prompt engineering sur les meilleures IA du marché (ChatGPT, Gemini, Perplexity...) et à la création d'agents IA.

